



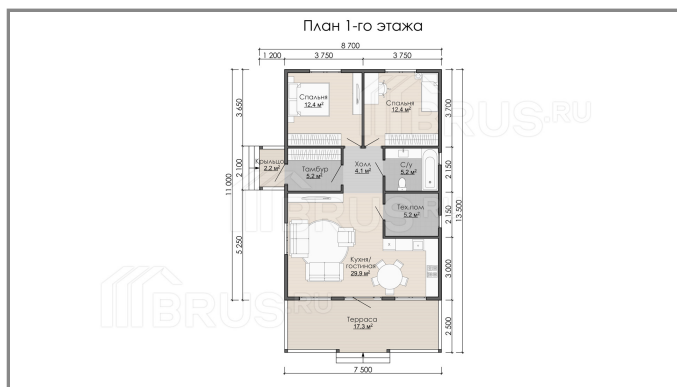
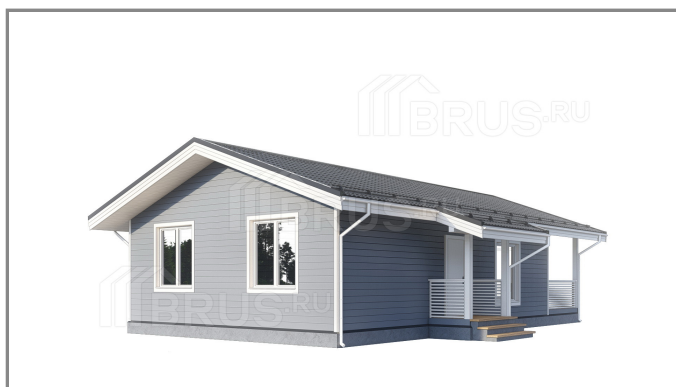
brus.ru | info@brus.ru | 8 (800) 775-95-85

(дата печати: 19.05.2026 07:26)

Проект «Рябово» для сезонного проживания



Размер: 7.5x13.5 м	Этажей: 1 этаж	Высота от пола до потолка: 2,5 м
Площадь общая: 93 кв.м	Тёплая площадь: 74 кв.м	Площадь открытых террас, крылец, балконов: 19 кв.м
Спален: 2	Санузлов: 1	Крыша: Двускатная



Комплектация

Комплектация	Внешний контур	Тёплый контур	Сезонное проживание
	+ С отделкой снаружи - Без утепления - Без внутренней отделки	+ С отделкой снаружи + С утеплением - Без внутренней отделки	+ С отделкой снаружи + С утеплением + С внутренней отделкой
	Цену уточняйте	Цену уточняйте	Цену уточняйте
Основание дома			
Деревянный ростверк Пакет из строганых досок 45x145 мм камерной сушки	+	+	+
Половые балки Строганая доска камерной сушки 45x145 мм с шагом не более 580 мм	+	+	+
Черновой пол Обрезная доска камерной сушки толщиной 20□мм	+	+	+

Обработка элементов основания Невымываемый антисептик	+	+	+
Защита от грызунов Оцинкованная сетка по черновому полу и по периметру вентзазора	+	+	+
Ветрозащита Гидро-ветрозащитная мембрана по оцинкованной сетке	+	+	+
Силовой каркас			
Стены силового каркаса Строганая доска камерной сушки 45х145 мм с шагом не более 580 мм	+	+	+
Каркас перегородок Строганая доска камерной сушки 45х145 мм / 45х95 мм с шагом не более 580 мм	+	+	+
Укосины Строганая доска камерной сушки 35х145 мм / 25х95 мм	+	+	+
Балки межэтажного перекрытия Строганая доска камерной сушки 45х145 мм с шагом не более 580 мм	+	+	+
Стропильная система Строганая доска камерной сушки 45х145 мм с шагом не более 580 мм	+	+	+
Кровля			
Гидроизоляция Кровельная супердиффузионная мембрана	+	+	+
Контробрешётка Вентилируемый зазор подкровельного пространства строганый брусок 45х45 мм камерной сушки	+	+	+

Обрешётка Обрезная доска камерной сушки толщиной 20□мм с шагом под металлочерепицу	+	+	+
Кровельное покрытие Металлочерепица толщиной 0,45 мм	+	+	+
Вентиляция Вентиляционные выходы VILPE (Финляндия)	-	-	-
Вентиляция чердачного пространства Во фронтоны дома устанавливаются вентиляционные решетки	+	+	+
Наружная отделка			
Ветрозащита Гидро-ветрозащитная мембрана	+	+	+
Контробрешётка Вентиляционный зазор строганный брусok 35x45 мм камерной сушки	+	+	+
Отделка фасада Имитация бруса карельский профиль толщиной 17 мм. Монтаж горизонтальный.	+	+	+
Свесы крыши / Наличники на окна и □ двери / Углы дома Отделываются строганой доской камерной сушки 20x95 мм	+	+	+
Окна / Двери			
Окна ПВХ, профиль 70 мм, двухкамерный стеклопакет, поворотно-откидные с отливами	+	+	+
Дверь входная Утеплённая с терморазрывом	+	+	+

Утепление			
Пол Плитный утеплитель Rockwool / Knauf 150 мм	-	+	+
Стены Плитный утеплитель Rockwool / Knauf 150 мм	-	+	+
Перегородки Плитный утеплитель Rockwool / Knauf 150 мм / 100 мм	-	+	+
Потолок Плитный утеплитель Rockwool / Knauf 150 мм	-	+	+
Внутренняя отделка			
Пароизоляция Пароизоляционная плёнка Finka Premium Plus 200 мкм с проклейкой швов специальной пароизоляционной лентой	-	+	+
Контробрешётка Вентзазор строганный брусок 25x45 мм камерной сушки	-	+	+
Стены / Перегородки / Потолок Вагонка или гипсокартон	-	-	+
Отделка С/У Влагостойкий гипсокартон	-	-	+
Пол Влагостойкая шпунтованная плита Quick Deck Professional 16 мм по обрешётке из строганой доски 25x95 мм камерной сушки	-	+	+
Вентиляция Приточная вентиляция VILPE (Финляндия)	-	-	-
Терраса / Крыльцо			

Опорные столбы Пакетом из строганых досок камерной сушки	+	+	+
На полах Террасная гладкая доска	+	+	+
Ограждение Строганный брусок 45x45 мм камерной сушки	+	+	+
Входные лестницы Из строганой доски камерной сушки	+	+	+
Организация строительства			
Проектная документация Разработка Архитектурного и Конструктивного раздела (АР/КР)	+	+	+
Доставка / Сборка Доставка всего материала и сборка дома на вашем участке	+	+	+
Обеспечение бригады Щитовая бытовка и туалет	-	-	-
Контроль			
Независимая экспертиза Проверка теплового контура на герметичность с помощью аэродвери и тепловизора	-	-	-
Фотоотчёты Отчёт о ходе строительства в любом удобном для вас мессенджере	+	+	+
Персональный менеджер Оперативное решение всех вопросов	+	+	+
Гарантия Мы даём гарантию на все работы до 3 лет	+	+	+