



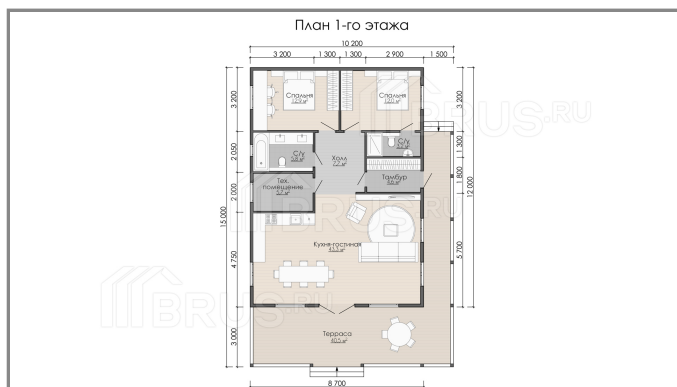
brus.ru | info@brus.ru | 8 (800) 775-95-85

(дата печати: 16.04.2026 02:33)

## Каркасный дом 10,2x15 м, проект «Пено» для постоянного проживания



Размер: <b>10.2x15 м</b>	Этажей: <b>1 этаж</b>	Высота от пола до потолка: <b>2,7 м</b>
Площадь общая: <b>135 кв.м</b>	Тёплая площадь: <b>95 кв.м</b>	Площадь открытых террас, крылец, балконов: <b>40 кв.м</b>
Спален: <b>2</b>	Санузлов: <b>2</b>	Крыша: <b>Двускатная</b>



## Комплектация

	<b>Внешний контур</b>	<b>Тёплый контур</b>	<b>Постоянное проживание</b>
Комплектация	+ С отделкой снаружи - Без утепления - Без внутренней отделки	+ С отделкой снаружи + С утеплением - Без внутренней отделки	+ С отделкой снаружи + С утеплением + С внутренней отделкой
	<b>4 724 000 руб</b>	<b>6 226 000 руб</b>	<b>7 823 000 руб</b>
<b>Основание дома</b>			
<b>Деревянный ростверк</b> Пакет из строганых досок 45x195 мм камерной сушки	+	+	+
<b>Половые балки</b> Строганая доска камерной сушки 45x195 мм с шагом не более 580 мм	+	+	+
<b>Черновой пол</b> Строганая доска камерной сушки 25x95 мм	+	+	+

<b>Обработка элементов основания</b> Невымываемый антисептик	+	+	+
<b>Защита от грызунов</b> Оцинкованная сетка по черновому полу и по периметру вентзазора	+	+	+
<b>Ветрозащита</b> Гидро-ветрозащитная мембрана по оцинкованной сетке	+	+	+
<b>Силовой каркас</b>			
<b>Стены силового каркаса</b> Строганая доска камерной сушки 45х195 мм с шагом не более 580 мм	+	+	+
<b>Каркас перегородок</b> Строганая доска камерной сушки 45х145 мм / 45х95 мм с шагом не более 580 мм	+	+	+
<b>Укосины</b> Строганая доска камерной сушки 35х145 мм / 25х95 мм	+	+	+
<b>Балки межэтажного перекрытия</b> Строганая доска камерной сушки 45х195 мм с шагом не более 580 мм	+	+	+
<b>Стропильная система</b> Строганая доска камерной сушки 45х195 мм с шагом не более 580 мм	+	+	+
<b>Кровля</b>			
<b>Гидроизоляция</b> Кровельная супердиффузионная мембрана	+	+	+
<b>Контробрешётка</b> Вентилируемый зазор подкровельного пространства строганый брусok 45х45 мм камерной сушки	+	+	+
<b>Обрешётка</b> Строганая доска камерной сушки 25х95 мм с шагом под металлочерепицу	+	+	+

<b>Кровельное покрытие</b> Металлочерепица толщиной 0,5 мм	+	+	+
<b>Вентиляция</b> Вентиляционные выходы VILPE (Финляндия)	-	+	+
<b>Вентиляция чердачного пространства</b> Во фронтоны дома устанавливаются вентиляционные решетки	+	+	+
<b>Наружная отделка</b>			
<b>Ветрозащита</b> Ветрозащитная плита Белтермо 25 мм шип-паз	+	+	+
<b>Контробрешётка</b> Вентиляционный зазор строганный брусok 45x45 мм камерной сушки	+	+	+
<b>Отделка фасада</b> Скандинавская доска с поднятым ворсом толщиной 20 мм или имитация бруса карельский профиль толщиной 20 мм. Монтаж открытым способом на гвозди горячего цинкования.	+	+	+
<b>Свесы крыши / Наличники на окна и двери / Углы дома</b> Отдельваются строганой доской камерной сушки 20x95 мм	+	+	+
<b>Окна / Двери</b>			
<b>Окна</b> ПВХ, профиль 70 мм, двухкамерный стеклопакет, поворотно-откидные с отливами и москитными сетками	+	+	+
<b>Дверь входная</b> Утеплённая KASKI (Финляндия)	+	+	+
<b>Утепление</b>			

<b>Пол</b> Плитный утеплитель Rockwool / Knauf 200 мм	-	+	+
<b>Стены</b> Плитный утеплитель Rockwool / Knauf 200 мм	-	+	+
<b>Перегородки</b> Плитный утеплитель Rockwool / Knauf 150 мм / 100 мм	-	+	+
<b>Потолок</b> Плитный утеплитель Rockwool / Knauf 200 мм	-	+	+
<b>Внутренняя отделка</b>			
<b>Пароизоляция</b> Пароизоляционная плёнка Finka Premium Plus 200 мкм с проклейкой швов специальной пароизоляционной лентой	-	+	+
<b>Контробрешётка</b> Вентзазор строганный брусок 35x45 мм камерной сушки	-	+	+
<b>Стены / Перегородки / Потолок</b> Имитация бруса камерной сушки 17x140 мм	-	-	+
<b>Отделка С/У</b> Влагостойкий гипсокартон толщиной 12,5 мм	-	-	+
<b>Пол</b> Влагостойкая шпунтованная плита Quick Deck Professional 22 мм по обрешётке из строганой доски 35x95 мм камерной сушки	-	+	+
<b>Вентиляция</b> Приточная вентиляция VILPE (Финляндия)	-	+	+

<b>Терраса / Крыльцо</b>			
<b>Опорные столбы</b> Пакетом из строганных досок камерной сушки	+	+	+
<b>На полах</b> Террасная доска вельвет или гладкая. Монтаж на скрытый крепеж САМО.	+	+	+
<b>Ограждение</b> Строганный брусok 45x45 мм камерной сушки	+	+	+
<b>Входные лестницы</b> Из строганной доски камерной сушки	+	+	+
<b>Организация строительства</b>			
<b>Проектная документация</b> Разработка Архитектурного и Конструктивного раздела (АР/КР)	+	+	+
<b>Доставка / Сборка</b> Доставка всего материала и сборка дома на вашем участке	+	+	+
<b>Обеспечение бригады</b> Щитовая бытовка и туалет	+	+	+
<b>Контроль</b>			
<b>Независимая экспертиза</b> Проверка теплового контура на герметичность с помощью аэродвери и тепловизора	-	+	+
<b>Фотоотчёты</b> Отчёт о ходе строительства в любом удобном для вас мессенджере	+	+	+
<b>Персональный менеджер</b> Оперативное решение всех вопросов	+	+	+
<b>Гарантия</b> Мы даём гарантию на все работы до 5 лет	+	+	+